

STX på 3 år eller HF på 2 år

Hvad skal du vælge?

STUDIERETNINGER, FAGPAKKER & VALGFAG



SOLRØD
GYMNASIUM

 Cambridge Assessment
International Education

Cambridge Associate School

INDHOLDSFORTEGNELSE

Glæd dig til gymnasiet.....	side 2
Disse fag skal du vælge, når du ansøger om plads på STX eller HF.....	side 3

OM STX

NATURVIDENSKABELIGE STUDIERETNINGER.....	side 4
Matematik A - Bioteknologi A - Fysik B.....	side 7
Matematik A - Fysik B - Kemi B.....	side 8
Biologi A - Kemi B.....	side 9
SAMFUNDSFAGLIGE STUDIERETNINGER.....	side 10
Samfundsfag A - Engelsk A.....	side 13
Samfundsfag A - Matematik A.....	side 14
SPROGLIGE STUDIERETNINGER.....	side 15
Engelsk A - Spansk begynder A - Latin C.....	side 18
Engelsk A - Fransk begynder A - Latin C.....	side 19
Engelsk A - Tysk fortsætter A - Latin C.....	side 20
Engelsk A - Fransk fortsætter A - Latin C.....	side 21
KREATIV STUDIERETNING.....	side 22
Musik A - Engelsk A.....	side 24

OM LEKTIEINKLUDERENDE HF

Praktik.....	side 27
Samfundspakken.....	side 29
Sundhedspakken.....	side 30
Innovativ mediepakke.....	side 31

LÆS OGSÅ OM

Nogle af de ekstra mange skoletilbud.....	side 6
Muligheder for at komme på personligt besøg	side 33
Hvordan du søger om plads på Solrød Gymnasium.....	side 34
VALGFAG.....	side 35



VELKOMMEN

Her finder du alt om vores studieretninger på stx, fagpakker på hf og valgfag for begge uddannelser.

Brug **indholdsfortegnelsen** til at finde det du interesserer dig for.

HVIS DU VÆLGER STX

SOM STX-ANSØGER SKAL DU PÅ ALLE GYMNASIER VÆLGE KUNSTNERISK FAG OG 2. FREMMEDSPROG ALLEREDE I DIN ANSØGNING

De kunstneriske fag på Solrød Gymnasium er drama, billedkunst, mediefag og musik.

Desuden vælger du mellem fransk og tysk som fortsættersprog, samt fransk og spansk som begyndersprog. Fortsættersprog kan du kun vælge, hvis du har haft sproget i folkeskolen. Begyndersprog har du ikke haft før. Kontakt os før du ansøger, hvis du vil vide, hvordan dit valg af begyndersprog kan få indflydelse på dit studieretningsvalg.

DET SPROGFAG DU VÆLGER I DIN STX-ANSØGNING ER BINDENDE

HVIS DU VÆLGER HF

SOM HF-ANSØGER SKAL DU I 1.HF VÆLGE DIN FAGPAKKE TIL 2. ÅR. DU VÆLGER I FORÅRET

Du vælger mellem Sundhedspakken, Samfundspakken eller Mediepakken. Indtil da har alle hf-elever de samme fag i skemaet. Du skal også vælge et praktisk fag, som er bindende. Dette kan være drama, billedkunst, mediefag, musik eller idræt. Brug hjemmesiden til at kontakte os, hvis du vil have lidt vejledning.

DET PRAKTISKE FAG DU VÆLGER FØR 1.HF HAR BETYDNING FOR DEN FAGPAKKE DU KAN VÆLGE



NATURVIDENSKABELIGE STUDIERETNINGER

ER DU GLAD FOR NATURVIDENSKAB?

Så er STX helt overordnet den rigtige uddannelse for dig. På Solrød Gymnasium udbydes tre naturvidenskabelige studieretninger, som du kan se fra side 7.

DESIGN DIN EGEN UDDANNELSE

Mange af de fag, som indgår i studieretningerne, kan hæves til et højere niveau. Bemærk her, at bioteknologi er et studieretningsfag og findes kun på A-niveau. Det kan altså ikke vælges som valgfag.

MANGE MULIGHEDER EFTER GYMNASIET

På en naturvidenskabelig studieretning på STX vil også have humanistiske fag som bl.a. dansk, engelsk, historie, oldtidskundskab, religion og et valgfrit fremmedsprog.

Dermed giver en naturvidenskabelig STX dig en solid og bred dannelse, der ruster dig til fremtiden i en international verden.

HVAD KAN DU BLIVE?

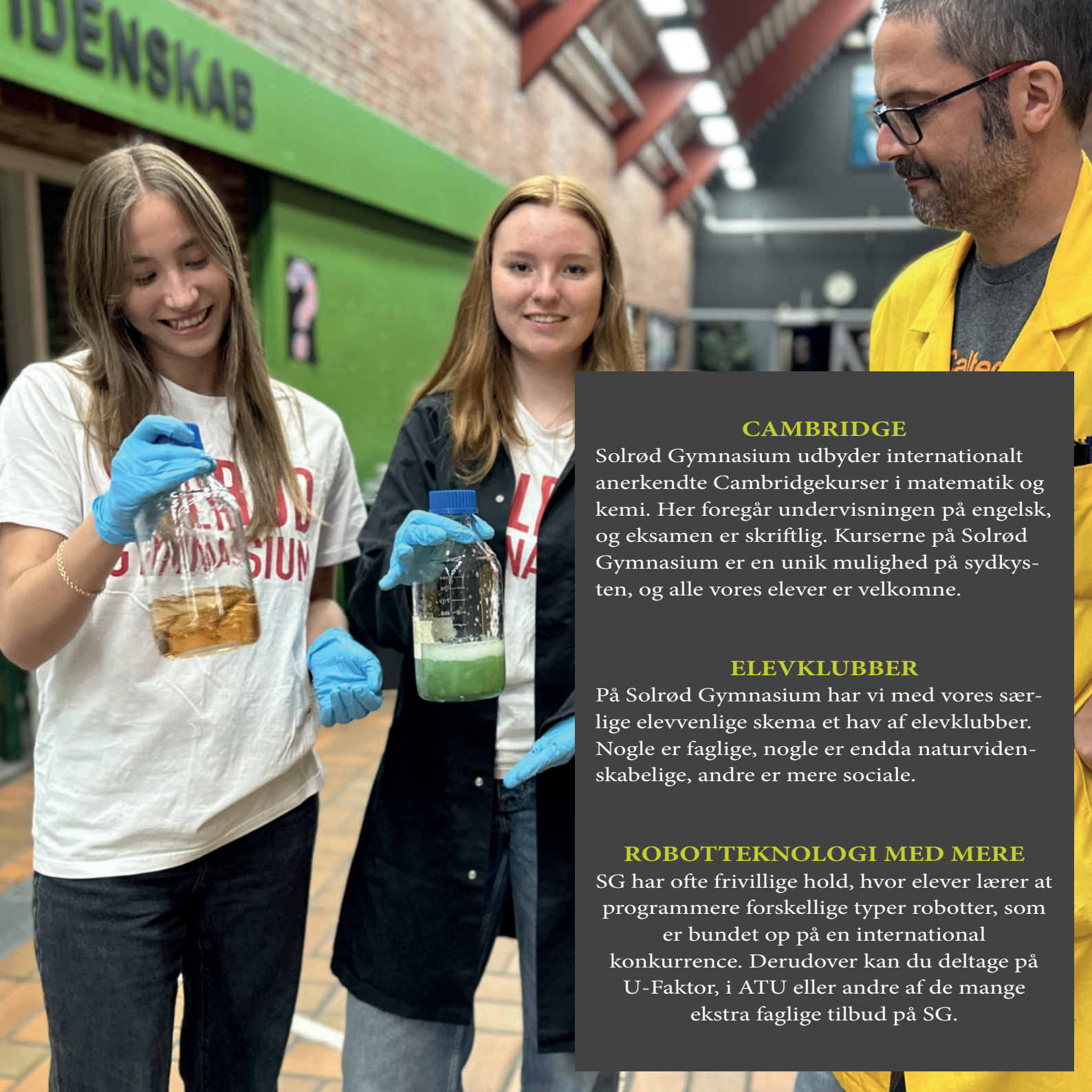
Med en naturvidenskabelig studieretning på gymnasiet kan du gå videre med en lang videregående uddannelse på et af landets universiteter. Du kan fx. blive ingeniør, læge eller dyrlæge, afhængigt af dit karaktergennemsnit. Du kan også vælge en mellemlang videregående uddannelse som fx. bioanalytiker, fysioterapeut, laborant eller sygeplejerske.



UNDERVISNINGEN

Den daglige undervisning foregår i store lokaler med sikkerheden i top. Undervisningen kan også ske på en studietur, en ekskursion, et universitet eller en virksomhed. Vi har laboratorieøvelser i alle naturvidenskabelige fag.

Der tilbydes ugentlig lektiecafé inden for både fysik og matematik, samt i kemi, biologi og bioteknologi efter behov. Skolen er desuden medlem af Ungdommens Naturvidenskabelige Forening, som arrangerer foredrag og workshops for unge med interesse for naturvidenskab.



CAMBRIDGE

Solrød Gymnasium udbyder internationalt anerkendte Cambridgekurser i matematik og kemi. Her foregår undervisningen på engelsk, og eksamen er skriftlig. Kurserne på Solrød Gymnasium er en unik mulighed på sydkysten, og alle vores elever er velkomne.

ELEVKLUBBER

På Solrød Gymnasium har vi med vores særlige elevvenlige skema et hav af elevklubber. Nogle er faglige, nogle er endda naturvidenskabelige, andre er mere sociale.

ROBOTTEKNOLOGI MED MERE

SG har ofte frivillige hold, hvor elever lærer at programmere forskellige typer robotter, som er bundet op på en international konkurrence. Derudover kan du deltage på U-Faktor, i ATU eller andre af de mange ekstra faglige tilbud på SG.

STX: MATEMATIK A – BIOTEKNOLOGI A – FYSIK B

	1g Grundforløb	1g Studieretning	2g Studieretning	3g Studieretning
STUDIERETNINGSFAG				
Matematik A				
Bioteknologi A				
Fysik B				
OBLIGATORISKE FAG				
Dansk A				
Historie A				
Engelsk B				
2. fremmedsprog B (*)				
Idræt C				
Oldtidskundskab C				
Religion C				
Samfundsfag C				
Kunstnerisk fag C				
Naturvidenskabeligt grundforløb				
Almen sprogforståelse				
VALGFAG				
1 Valgfag C	0 valgfag		0 valgfag	2 valgfag
1 Valgfag C el. C → B el. B → A (*)	0 valgfag		0 valgfag	2 valgfag
ØVRIGE AKTIVITETER				
Studieretningsintroduktion				
SG-timer				
Studieretningsprojekt (SRP)				
Puljetimer				

(*) Vælger du et begyndersprog, skal du følge sproget i 3 år, og dermed optager det den ene valgfagsblok i 3.g.

BEMÆRK

Fordelingen af fag på de enkelte semestre er et skøn. Det kan vise sig nødvendigt at placere fagene på andre tidspunkter i forløbene.

STX: MATEMATIK A – FYSIK B – KEMI B

	1g Grundforløb	1g Studieretning	2g Studieretning	3g Studieretning
STUDIERETNINGSFAG				
Matematik A				
Kemi B				
Fysik B				
OBLIGATORISKE FAG				
Dansk A				
Historie A				
Engelsk B				
2. fremmedsprog B (*)				
Biologi C				
Idræt C				
Naturgeografi C				
Oldtidskundskab C				
Religion C				
Samfundsfag C				
Kunstnerisk fag C				
Naturvidenskabeligt grundforløb				
Almen sprogforståelse				
VALGFAG				
1 Valgfag C el. C → B el. B → A	0 valgfag		0 valgfag	2 valgfag
1 Valgfag B → A (*)	0 valgfag		0 valgfag	2 valgfag
ØVRIGE AKTIVITETER				
Studieretningsintroduktion				
SG-timer				
Studieretningsprojekt (SRP)				
Puljetimer				

(*) Vælger du et begynderprog, skal du følge sproget i 3 år, og dermed optager det den ene valgfagsblok i 3.g.

BEMÆRK

Fordelingen af fag på de enkelte semestre er et skøn. Det kan vise sig nødvendigt at placere fagene på andre tidspunkter i forløbene.

STX: BIOLOGI A – KEMI B

	1g Grundforløb	1g Studieretning	2g Studieretning	3g Studieretning
STUDIERETNINGSFAG				
Biologi A				
Kemi B				
OBLIGATORISKE FAG				
Dansk A				
Historie A				
Engelsk B				
2. fremmedsprog B (*)				
Matematik B				
Fysik C				
Idræt C				
Oldtidskundskab C				
Religion C				
Samfundsfag C				
Kunstnerisk fag C				
Naturvidenskabeligt grundforløb				
Almen sprogforståelse				
VALGFAG				
1 Valgfag C	0 valgfag		1 valgfag	2 valgfag
1 Valgfag C el. C → B el. B → A				
1 Valgfag B → A (*)				
ØVRIGE AKTIVITETER				
Studieretningsintroduktion				
SG-timer				
Studieretningsprojekt (SRP)				
Puljetimer				

(*) Vælger du et begynderprog, skal du følge sproget i 3 år, og dermed optager det den ene valgfagsblok i 3.g.

BEMÆRK

Fordelingen af fag på de enkelte semestre er et skøn. Det kan vise sig nødvendigt at placere fagene på andre tidspunkter i forløbene.

SAMFUNDSFAGLIGE STUDIERETNINGER

1. SAMFUNDSFAG A + ENGELSK A - evt. med business vinkel

I studieretningen med samfundsfag og engelsk på A-niveau er der især fokus på samfundsforhold i engelsktalende lande.

Måske overvejer du en HHX, men vil gerne vælge den brede uddannelsesvej som STX giver? I så fald vælger du BUSINESS-vinklen på SG ved at tage innovation og/eller erhvervsøkonomi som valgfag.

STUDIERETNINGEN HENVENDER SIG TIL DIG, DER

- har interesse for politik og forholdet mellem samfund og dets borgere.
- gerne vil fokusere på det engelske sprog samtidigt med, at du bliver klog på samfundsforhold i Danmark og engelsktalende lande i verden.
- måske har en iværksætter i maven eller bare interesserer dig for handel og markedsføring.

DU VIL FX KUNNE ARBEJDE MED

- magt, medier og politisk kommunikation
- EU og landenes samarbejde og interne problematikker
- udenrigspolitiske potentialer og forviklinger
- erhvervsøkonomi og/eller innovation, HVIS du vælger disse to valgfag eller blot ét af dem.

Studieretningen er et godt udgangspunkt for rigtig mange videregående uddannelser i hele den engelsktalende del af verden.

2. SAMFUNDSFAG A + MATEMATIK A

Med denne studieretning er der mulighed for at dykke længere ned i økonomiske sammenhænge, modeller og statistik.

DENNE STUDIERETNING HENVENDER SIG TIL DIG, DER

- har interesse for samfundsfaglige emner
- gerne vil arbejde med matematik på et højt niveau
- har interesse i at forstå, hvordan meningsmålinger og andre statistiske undersøgelser bliver til.

DU VIL FX KUNNE ARBEJDE MED

- national og global ulighed,
- økonomisk udvikling, tal og analyse
- statistiske metoder og meningsmålinger.

Studieretningen er et godt udgangspunkt for videregående uddannelser med samfundsfagligt, statistisk og økonomisk fokus.

3. SAMFUNDSFAG A + TYSK FORTSÆTTER A/FRANSK FORTSÆTTER A

Her får du et bredt indblik i samfundsforhold. Du lærer et af de europæiske hovedsprog på højeste niveau.

DENNE STUDIERETNING HENVENDER SIG TIL DIG, DER

- vil blive klogere på Europa, - politisk, kulturelt, historisk og sprogligt.
- vil blive bedre til dit fremmedsprog og begå dig internationalt.
- har interesse for samfundsforhold i Danmark, Europa og resten af verden.
- vil anvende fremmedsproget i en aktuel kontekst og forstå de store sammenhænge og de små forskelle.

DU VIL FX KUNNE ARBEJDE MED

- europæisk samarbejde.
- immigration og kulturelle identiteter.
- Frankrig eller Tyskland i forhold til resten af verden.

Studieretningen er et godt udgangspunkt for mange videregående uddannelser inden for samfundsforhold, handel og sprog.



MANGE MULIGHEDER MED EN SAMFUNDSFAGLIG PROFIL

Med en af de samfundsfaglige studieretninger får du en bred uddannelse, der åbner mange muligheder for dine fremtidige valg. Det gælder for eksempel:

- **Iværksætteri, markedsføring og handel, - hvis du har innovation og erhvervsøkonomi som valgfag**
- **Journalistik og kommunikation på RUC**
- **International Business and Politics (CBS)**
- **Jura**
- **Engelsk**
- **Psykologi**
- **Statskundskab**
- **Økonomi**
- **Fransk**
- **Tysk**

STX: SAMFUNDSFAG A – ENGELSK A (med mulighed for business)

	1g Grundforløb	1g Studieretning	2g Studieretning	3g Studieretning
STUDIERETNINGSFAG				
Samfundsfag A				
Engelsk A				
OBLIGATORISKE FAG				
Dansk A				
Historie A				
Matematik B				
2. fremmedsprog B (*)				
Biologi C				
Idræt C				
Fysik C				
Naturgeografi C				
Oldtidskundskab C				
Religion C				
Kunstnerisk fag C				
Naturvidenskabeligt grundforløb				
Almen sprogforståelse				
VALGFAG				
Naturvidenskabeligt fag C -> B	0 valgfag		1 valgfag (**)	2 valgfag (**)
1 Valgfag C el. C -> B el. B -> A (*)				
1 Valgfag C				
ØVRIGE AKTIVITETER				
Studieretningsintroduktion				
SG-timer				
Studieretningsprojekt (SRP)				
Puljetimer				

(*) Vælger du et begynderprog, skal du følge sproget i 3 år, og dermed optager det den ene valgfagsblok i 3.g.

(**) Er du BUSINESS-interesseret, anbefaler vi, at du vælger innovation C og/eller erhvervsøkonomi C som valgfag.

BEMÆRK

Fordelingen af fag på de enkelte semestre er et skøn. Det kan vise sig nødvendigt at placere fagene på andre tidspunkter i forløbene.

STX: SAMFUNDSFAG A – MATEMATIK A

	1g Grundforløb	1g Studieretning	2g Studieretning	3g Studieretning
STUDIERETNINGSFAG				
Samfundsfag A				
Matematik A				
OBLIGATORISKE FAG				
Dansk A				
Historie A				
Engelsk B				
2. fremmedsprog B (*)				
Biologi C				
Idræt C				
Fysik C				
Naturgeografi C				
Oldtidskundskab C				
Religion C				
Kunstnerisk fag C				
Naturvidenskabeligt grundforløb				
Almen sprogforståelse				
VALGFAG				
Naturvidenskabeligt fag C -> B	0 valgfag		1 valgfag	2 valgfag
1 Valgfag C el. C -> B el. B -> A (*)				
1 Valgfag C				
ØVRIGE AKTIVITETER				
Studieretningsintroduktion				
SG-timer				
Studieretningsprojekt (SRP)				
Puljetimer				

(*) Vælger du et begynderprog, skal du følge sproget i 3 år, og dermed optager det den ene valgfagsblok i 3.g.

BEMÆRK

Fordelingen af fag på de enkelte semestre er et skøn. Det kan vise sig nødvendigt at placere fagene på andre tidspunkter i forløbene.

SPROGLIGE STUDIERETNINGER

HELLO, BONJOUR, GUTEN TAG, HOLA!

Erhvervslivet mangler unge, der kan sprog på et højt niveau- med og uden AI. På Solrød Gymnasium udbyder vi fire sproglige studieretninger, som du kan se på side 18-21

HVAD LÆRER DU PÅ EN SPROGLIG STUDIERETNING?

På en sproglig studieretning lærer du at mestre flere sprog. Du lærer at tale, forstå og skrive på et solidt niveau. Du dykker ned i historiske, kulturelle og samfundsmæssige forhold. Desuden arbejder du med det altid aktuelle emne: Når forskellige kulturer konfronteres eller blandes med hinanden.

SKRÆDDERSY DIN EGEN UDDANNELSE

Hvis dine tre sprog er på mindst A+A+B-niveau, kan du afslutte matematik på C-niveau. Du kan desuden - gennem valgfag som f.eks. samfundsfag, psykologi, matematik, erhvervsøkonomi eller innovation - tone din studieretning efter egne interesser.

TVÆRFAGLIGHED

På de sproglige studieretninger arbejder vi tit sammen om emner på tværs af studieretningsfag og øvrige fag. De emner vi beskæftiger os med kan f.eks. være:

- Kultursammenstød og immigration
- Ungdomskultur
- Medier og magt
- Identitetsdannelse
- Politisk kommunikation
- Ondskab
- Den aktuelle situation for unge i forskellige europæiske lande

SPROGLIGE KOMPETENCER UDE I VERDEN

I al sprogundervisning er det super vigtigt, at vi taler sproget og oplever kulturen i sproglandet. I 2.g rejser alle klasser på studierejse. Turen er et fagligt supplement til den daglige undervisning, ligesom andre ture ud af huset er.

Solrød Gymnasiums har med andre ord fokus på internationalisering i en global verden, og her arbejder vi både med, uden og om AI.



MED SPROG I RYGSÆKKEN



Med en sproglig studentereksamen har du mulighed for at søge ind på mange forskellige uddannelser. Vi har eksempler på elever, der har læst:

Journalistik og kommunikation
Erhvervsøkonomi og psykologi
Europæisk business
Jura
Engelsk
Psykologi
Sygepleje
Pædagoguddannelsen
Design Technology and Business, m.m.

STX: ENGELSK A – SPANSK BEGYNDER A – LATIN C

	1g Grundforløb	1g Studieretning	2g Studieretning	3g Studieretning
STUDIERETNINGSFAG				
Engelsk A				
Spansk begynder A				
Latin C				
OBLIGATORISKE FAG				
Dansk A				
Historie A				
Matematik B				
Biologi C				
Idræt C				
Fysik C				
Naturgeografi C				
Oldtidskundskab C				
Religion C				
Samfundsfag C				
Kunstnerisk fag C				
Naturvidenskabeligt grundforløb				
Almen sprogforståelse				
VALGFAG				
1 Valgfag C	0 valgfag		1 valgfag	2 valgfag
1 Valgfag C → B el. B → A				
1 Valgfag C → B el. B → A				
ØVRIGE AKTIVITETER				
Studieretningsintroduktion				
SG-timer				
Studieretningsprojekt (SRP)				
Puljetimer				

BEMÆRK

Fordelingen af fag på de enkelte semestre er et skøn. Det kan vise sig nødvendigt at placere fagene på andre tidspunkter i forløbene.

STX: ENGELSK A – FRANSK BEGYNDER A – LATIN C

	1g Grundforløb	1g Studieretning	2g Studieretning	3g Studieretning
STUDIERETNINGSFAG				
Engelsk A				
Fransk begynder A				
Latin C				
OBLIGATORISKE FAG				
Dansk A				
Historie A				
Matematik B				
Biologi C				
Idræt C				
Fysik C				
Naturgeografi C				
Oldtidskundskab C				
Religion C				
Samfundsfag C				
Kunstnerisk fag C				
Naturvidenskabeligt grundforløb				
Almen sprogforståelse				
VALGFAG				
1 Valgfag C	0 valgfag		1 valgfag	2 valgfag
1 Valgfag C → B el. B → A				
1 Valgfag C → B el. B → A				
ØVRIGE AKTIVITETER				
Studieretningsintroduktion				
SG-timer				
Studieretningsprojekt (SRP)				
Puljetimer				

BEMÆRK

Fordelingen af fag på de enkelte semestre er et skøn. Det kan vise sig nødvendigt at placere fagene på andre tidspunkter i forløbene.

STX: ENGELSK A – TYSK FORTSÆTTER A – LATIN C

	1g Grundforløb	1g Studieretning	2g Studieretning	3g Studieretning
STUDIERETNINGSFAG				
Engelsk A				
Tysk fortsætter A				
Latin C				
OBLIGATORISKE FAG				
Dansk A				
Historie A				
Matematik B				
Biologi C				
Idræt C				
Fysik C				
Naturgeografi C				
Oldtidskundskab C				
Religion C				
Samfundsfag C				
Kunstnerisk fag C				
Naturvidenskabeligt grundforløb				
Almen sprogforståelse				
VALGFAG				
1 Valgfag C	0 valgfag		1 valgfag	2 valgfag
1 Valgfag C → B el. B → A				
1 Valgfag C → B el. B → A				
ØVRIGE AKTIVITETER				
Studieretningsintroduktion				
SG-timer				
Studieretningsprojekt (SRP)				
Puljetimer				

BEMÆRK

Fordelingen af fag på de enkelte semestre er et skøn. Det kan vise sig nødvendigt at placere fagene på andre tidspunkter i forløbene.

STX: ENGELSK A – FRANSK FORTSÆTTER A – LATIN C

	1g Grundforløb	1g Studieretning	2g Studieretning	3g Studieretning
STUDIERETNINGSFAG				
Engelsk A				
Fransk fortsætter A				
Latin C				
OBLIGATORISKE FAG				
Dansk A				
Historie A				
Matematik B				
Biologi C				
Idræt C				
Fysik C				
Naturgeografi C				
Oldtidskundskab C				
Religion C				
Samfundsfag C				
Kunstnerisk fag C				
Naturvidenskabeligt grundforløb				
Almen sprogforståelse				
VALGFAG				
1 Valgfag C	0 valgfag		1 valgfag	2 valgfag
1 Valgfag C → B el. B → A				
1 Valgfag C → B el. B → A				
ØVRIGE AKTIVITETER				
Studieretningsintroduktion				
SG-timer				
Studieretningsprojekt (SRP)				
Puljetimer				

BEMÆRK

Fordelingen af fag på de enkelte semestre er et skøn. Det kan vise sig nødvendigt at placere fagene på andre tidspunkter i forløbene.

KREATIV STUDIERETNING

Som du kan se på side 24, så er både engelsk og musik på A-niveau i denne studieretning.

Her får du mulighed for at analysere og spille musik, men også for selv at skrive musik og dele den med andre elever. Og nej, du behøver ikke at have erfaring, før du starter: Undervisningen rummer både erfarne og uerfarne musikinteresserede elever.

Vi har især fokus på den engelsksprogede musik. Og der arbejdes både teoretisk og praktisk i musikfaget.

HVAD NU, HVIS DU IKKE SPILLER ET INSTRUMENT? ... ELLER IKKE KAN LÆSE NODER?

SÅ LÆRER DU DET! SÅ LÆNGE DU HAR INTERESSE FOR MUSIKKEN, FÅR DU RESTEN LÆRT.

Udover at være adgangsgivende til lange videregående uddannelser inden for bl.a. humaniora og samfundsfag, så styrker denne studieretning også dine evner til at levere en præsentation for et publikum.

Hvad kan du som musikelev?

Musikfaget forener en videnskabelig, en kunstnerisk og en performativ tilgang til musik.

Koblet med viden om det engelske sprog og engelsksprogede kulturer får du her en studieretning, der taler til både dit boglige, kreative og sproglige jeg.

Vi spiller, synger, lytter, skriver og taler om, hvordan musikken lyder, hvordan den er opbygget og hvad vi bruger den til. Mozart, Metallica, Gilli, Lamin, Artigeardit, KESI, Annika, Aphaca, jeres egen optræden: Vi er interesseret i det hele!

Musikken er en vigtig del af skolens kultur. Musikeleverne deltager i mange sociale sammenhænge lige fra Åbent Hus, Halloween, julehygge og meget mere. Vi har elevbands, der udnytter, at vi flere dage om ugen slutter kl. 14:00, så der er tid i øveren.



STX: MUSIK A – ENGELSK A

	1g Grundforløb	1g Studieretning	2g Studieretning	3g Studieretning
STUDIERETNINGSFAG				
Musik A				
Engelsk A				
OBLIGATORISKE FAG				
Dansk A				
Historie A				
Matematik B				
2. fremmedsprog B (*)				
Biologi C				
Idræt C				
Fysik C				
Naturgeografi C				
Oldtidskundskab C				
Religion C				
Samfundsfag C				
Naturvidenskabeligt grundforløb				
Almen sprogforståelse				
VALGFAG				
Naturvidenskabeligt fag C → B	0 valgfag		1 valgfag	2 valgfag
1 Valgfag C el. C → B el. B → A (*)				
1 Valgfag C				
ØVRIGE AKTIVITETER				
Studieretningsintroduktion				
SG-timer				
Studieretningsprojekt (SRP)				
Puljetimer				

(*) Vælger du et begynderprog, skal du følge sproget i 3 år, og dermed optager det den ene valgfagsblok i 3.g.

BEMÆRK

Fordelingen af fag på de enkelte semestre er et skøn. Det kan vise sig nødvendigt at placere fagene på andre tidspunkter i forløbene.

LEKTIEINKLUDERENDE HF

- Den 2-årige HF er for dig, der gerne vil tage en kort- eller mellemlang uddannelse efter HF. Hvert semester slutter med eksaminer, så der skal hænges i. Der gives ikke årskarakterer, men løbende faglige evalueringer og samtaler med din lærertutor.
- På Solrød Gymnasiums HF får du også praktik- og projektperioder. Se side 27-28.
- Med en HF kan du ikke optages på universitetet. Men så kan du supplere med en såkaldt SOP på en anden skole. SOP er et individuelt overbygningsforløb på typisk to fag.
- Vi har på SG fire HF-klasser, der er en helt integreret del af skolens liv, både hvad angår karrierevejledning, fester, caféer, elevudvalg, brætspilsaftener og meget mere.

HVAD ER “LEKTIEINKLUDERENDE UNDERVISNING”

På Solrød Gymnasium starter alle elever med at arbejde med dagens lektie. Du lærer altså at studere dine materialer i selskab med din lærer og dine klassekammerater.

Efter skoletid skal du lave skriftlige opgaver, læse enkelte værker i engelsk og dansk, og så skal du forberede lektier til valgfagene, som du tager med STX-elever.

Er HF på Solrød Gymnasium for alle? Well, den er for alle, der er klar på at studere intensivt i timerne og bidrage aktivt med faglige input.

Men hvad så, hvis man har svært ved dagens stof? Ja, så er det dit ansvar at læse op på det i din fritid, så du kan bidrage aktivt, næste gang vi ses.

VÆLG MELLEM 3 FAGPAKKER

- **SAMFUNDSPAKKEN**

Med samfundspakken sætter du spot på det danske og globale samfund. De bærende fag er samfundsfag B og psykologi C. Denne fagpakke er oplagt, hvis du f.eks. overvejer at blive politibetjent, pædagog eller socialrådgiver.

- **SUNDHEDSPAKKEN**

Med sundhedspakken arbejder du med kroppen og sindet i teori og praksis. Bærende fag er biologi B og psykologi C. Fagpakken er god, hvis du f.eks. overvejer at blive sygeplejerske eller pædagog.

- **INNOVATIV MEDIEPAKKE**

Med mediepakken arbejder du visuelt og kreativt. Bærende fag er mediefag B og billedkunst C. Fagpakken er oplagt, hvis du f.eks. overvejer at blive grafisk designer eller er interesseret i reklame- og mediebranchen. **Vil du have denne fagpakke, skal du endeligt huske at vælge mediefag i din ansøgning i marts!**

HF STUDIETUR

Solrød Gymnasiums HF-klasser rejser på en faglig studietur i efteråret i 2.HF. De to HF-klasser rejser ofte det samme sted hen, så de fagligt og socialt kan få glæde af hinanden både før, under og efter studieturen. Turen varer 4-5 dage og typiske destinationer kunne f.eks. være Paris, Hamborg, Edinburgh eller Dublin.





PRAKTIK PÅ HF

Som et særligt element er der projekt- og praktikperioder på HF. I disse forløb guides du i retning af, hvad du kunne tænke dig at uddanne dig til efter gymnasiet.

1. Praktik : Du får inspiration til at vælge uddannelse fra besøgende gæster.
2. Praktik : Du oplever en virksomhed og gør dig klar til at vælge den rette HF-fagpakke til 2. år.
3. Praktik : Du oplever en uddannelsesinstitution, der kan blive vejen til din fremtidige karriere.

1. PRAKTIK: INSPIRATION UDEFRA

FORMÅL

Orientering om nogle af de uddannelser, som HF giver adgang til og en afklaring af dine interesser.

DETTE FÅR DU MERE AT VIDE OM, NÅR DU ER HER

I første praktik vil der være besøg af en række spændende mennesker udefra. De fortæller om deres job og vejen som f.eks. sygeplejerske, politibetjent, laborant, lærer, socialrådgiver eller noget helt andet.

PRODUKT

Du skal aflevere en projektopgave efter 1. praktik.

OPSAMLING

Efter første praktik får du en samtale med lærerne om praktikforløbet, dine interesser og dit uddannelsesvalg.

2. PRAKTIK: EN DAGS BESØG I EN VIRKSOMHED

FORMÅL

Du skal nu klædes på til at vælge en fagpakke for dit 1. år på Solrød Gymnasium. Dit 2. år skal nemlig gerne pege hen imod dit fremtidige uddannelsesvalg. Derfor skal du også på dit 2. år i praktik i 1 dag.

DET DINE LÆRERE VIL FORTÆLLE DIG NÆRMERE OM

Du skal ud fra dine egne interesser finde en praktikplads, hvor du i 1 dag kan indgå på arbejdspladsen på lige fod med de andre ansatte. Solrød Gymnasium har enkelte kontakter til lokale arbejdspladser, som du kan benytte dig af. Men det aller bedste for dig er måske, hvis du selv finder det praktiksted, der passer til dine ønsker for dit kommende arbejdsliv?

PRODUKT

Du skal aflevere en projektopgave.

OPSAMLING

Efter anden praktik får du en samtale med lærerne med fokus på dit valg af fagpakke til 2.HF.

3. PRAKTIK: UDDANNELSESPRAKTIK

FORMÅL

Du skal nu gerne være tættere på at beslutte, hvad du gerne vil uddanne dig til.

DET DINE LÆRERE VIL FORTÆLLE DIG NÆRMERE OM

Under den 3. omgang med praktik på din HF-uddannelse skal du stifte bekendtskab med typiske videregående uddannelsessteder, som HF giver adgang til, som fx. professionshøjskoler og erhvervsakademier. Vil du derimod på universitetet, skal du måske overveje en STX, eller du skal supplere din HF med et overbygningsforløb (SOF).

PRODUKT

Du skal aflevere en obligatorisk projektopgave.

OPSAMLING

Efter tredje praktik får du en samtale med lærerne med fokus på dit valg af uddannelse.

HF: SAMFUNDSPAKKEN

	1. semester	2. semester	3. semester	4. semester
FAGPAKKEFAG				
Samfundsfag B				
Psykologi C				
OBLIGATORISKE FAG OG FAGGRUPPER				
Dansk A				
Engelsk B				
Matematik C				
Kunstnerisk fag/idræt C				
Naturvidenskabelig faggruppe				
Kultur- og samfundsfagsgruppe				
VALGFAG				
1 Valgfag C el. C → B (*)	0 valgfag		1 B-valgfag eller 2 C-valgfag	
1 Valgfag C el. intet (*)				
ØVRIGE AKTIVITETER				
Projekt- og praktikforløb				
Større skriftlig opgave (SSO)				
Puljetimer				

(*) Hvis der vælges et valgfag på B-niveau, så har man kun det ene valgfag.

BEMÆRK

Fordelingen af fag på de enkelte semestre er et skøn. Det kan vise sig nødvendigt at placere fagene på andre tidspunkter i forløbene.

HF: SUNDHEDSPAKKEN

	1. semester	2. semester	3. semester	4. semester
FAGPAKKEFAG				
Biologi B				
Psykologi C				
OBLIGATORISKE FAG OG FAGGRUPPER				
Dansk A				
Engelsk B				
Matematik C				
Kunstnerisk fag/idræt C				
Naturvidenskabelig faggruppe				
Kultur- og samfundsfagsgruppe				
VALGFAG				
1 Valgfag C el. C → B (*)	0 valgfag		1 B-valgfag eller 2 C-valgfag	
1 Valgfag C el. intet (*)				
ØVRIGE AKTIVITETER				
Projekt- og praktikforløb				
Større skriftlig opgave (SSO)				
Puljetimer				

(*) Hvis der vælges et valgfag på B-niveau, så har man kun det ene valgfag.

BEMÆRK

Fordelingen af fag på de enkelte semestre er et skøn. Det kan vise sig nødvendigt at placere fagene på andre tidspunkter i forløbene.

HF: INNOVATIV MEDIEPAKKE

	1. semester	2. semester	3. semester	4. semester
FAGPAKKEFAG				
Mediefag B				
Innovation C				
OBLIGATORISKE FAG OG FAGGRUPPER				
Dansk A				
Engelsk B				
Matematik C				
Kunstnerisk fag/idræt C				
Naturvidenskabelig faggruppe				
Kultur- og samfundsfagsgruppe				
VALGFAG				
1 Valgfag C el. C → B (*)	0 valgfag		1 B-valgfag eller 2 C-valgfag	
1 Valgfag C el. intet (*)				
ØVRIGE AKTIVITETER				
Projekt- og praktikforløb				
Større skriftlig opgave (SSO)				
Puljetimer				

(*) Hvis der vælges et valgfag på B-niveau, så har man kun det ene valgfag.

BEMÆRK

Fordelingen af fag på de enkelte semestre er et skøn. Det kan vise sig nødvendigt at placere fagene på andre tidspunkter i forløbene.

VIGTIGT: Vælger du ikke mediefag på C-niveau, så kan du ikke senere vælge mediepakken.

**LÆS OM
VALGFAG
PÅ HÆFTETS
BAGSIDE**

TILMELD DIG EN BESØGSDAG

PÅ WWW.SOLGYM.DK

- og få et indtryk af, hvordan det er at gå her på en hverdag

FØLG OS PÅ INSTAGRAM OG YOUTUBE



ANSØG OM PLADS PÅ WWW.OPTAGELSE.DK

Hvad kan du med en STX eller en HF?

Gå på www.ug.dk/adgangskortet

Vil du vide mere om Solrød Gymnasium?

Gå på www.solgym.dk



VALGFAG

VI TILBYDER FØLGENDE VALGFAG PÅ SOLRØD GYMNASIUM:

Faggruppe	Valgfag	Fagniveau		
		A	B	C
KUNSTNERISKE FAG	Billedkunst		X	X
	Dramatik		X	X
	Mediefag		X	X
	Musik	X	X	X
	Lydproduktion			X
NATURVIDENSKABELIGE FAG	Biologi	X	X	X
	Fysik	X	X	X
	Kemi	X	X	X
	Naturgeografi		X	X
SPROG	Engelsk	X		
	Fransk begynder	X		
	Fransk fortsætter	X	X	
	Spansk begynder	X		
	Tysk fortsætter	X	X	
	Latin			X
ØVRIGE VALGFAG	Erhvervsøkonomi			X
	Filosofi		X	X
	Idræt		X	
	Innovation			X
	Matematik	X	X	
	Psykologi		X	X
	Samfundsfag	X	X	

- For at vælge et fag på A-niveau, kræves det, at man har afsluttet det på B-niveau. Begyndersprog skal dog altid afsluttes på A-niveau
- For at vælge et fag på B-niveau, kræves det, at man har afsluttet det på C-niveau. Idræt B kan dog følges sideløbende med Idræt C
- For at vælge et fag på C-niveau, kræves det, at man ikke tidligere har haft det i uddannelsen.